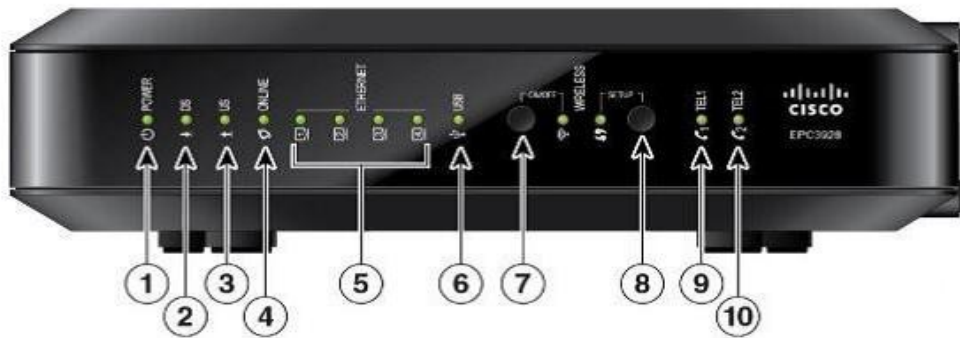
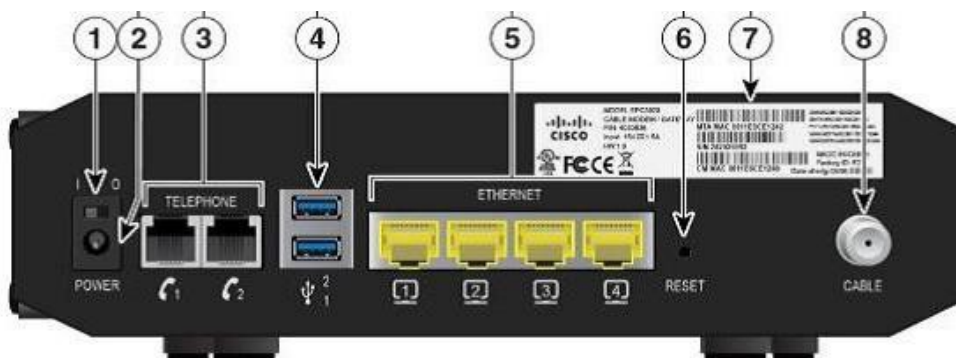


Kako da povežem Cisco EPC3928 modem i telefon?



Lampice na Cisco EPC3928

- 1. POWER:** napajanje modema, svijetli konstantno
- 2. DS (downstream):** modem dobija informacije sa mreže, treperi kada modem ostvaruje internet protok
- 3. US (upstream):** modem šalje informacije ka mreži, treperi kada modem ostvaruje internet protok
- 4. ONLINE:** modem je registrovan na mreži i operativan, treperi kada je modem u procesu registracije
- 5. ETHERNET:** portovi numerisani 1, 2, 3, 4 svijetle kada su priključeni UTP kablovi koji sprovode internet signal do računara ili druge mrežne opreme
- 6. USB:** ne svijetli
- 7. i 8. WIRELESS ON/OFF i SETUP:** Wireless ON/OFF lampica predstavlja aktivnost WiFi, dok Setup lampica predstavlja povezanost preko WPS (WiFi Protected Setup) sistema. Wireless ON/OFF svijetli kada je neki od uređaja povezan na WiFi, a treperi kada je uređaj u procesu konektovanja na WiFi modema
- 9. TEL1:** svijetli kada postoji prva telefonska linija, u toku razgovora treperi
- 10. TEL2:** svijetli kada postoji druga telefonska linija, u toku razgovora treperi



Zadnja strana Cisco EPC3928

- 1. ON/OFF (0/I):** modem ima/nema napajanje
- 2. POWER:** priključak za strujni adapter
- 3. TELEPHONE:** portovi za povezivanje telefona (TEL 1 za prvu telefonsku liniju, TEL 2 za drugu TEL. liniju)
- 4. USB:** portovi su softverski onemogućeni
- 5. UTP portovi 1 do 4:** portovi 1 i 2 se koriste za povezivanje računara i druge mrežne opreme. Portovi 3 i 4 služe za povezivanje D3 digitalnog prijemnika na modem.
- 6. RESET:** restart modema kratkim pritiskom (2-3 sekunde), dok se dužim pritiskom (10 sekundi) modem vraća na početna podešavanja
- 7. MAC:** jedinstvena MAC adresa modema
- 8. CABLE:** priključak za koaksijalni kabl

*Početna podešavanja resetuju tvoju WiFi mrežu na fabrički naziv i lozinku. Svi Cisco 3928 Home Gateway modemi su inicijalno podešeni da kao naziv WiFi mreže koriste posljednjih 6 karaktera CM MAC adrese modema, a za lozinku koriste serijski broj modema (oba podatka su dostupna na nalepnici, na poleđini modema).

